



REPUBLIKA HRVATSKA
MINISTARSTVO GOSPODARSTVA,
PODUZETNIŠTVA I OBRTA

O b a v i j e s t

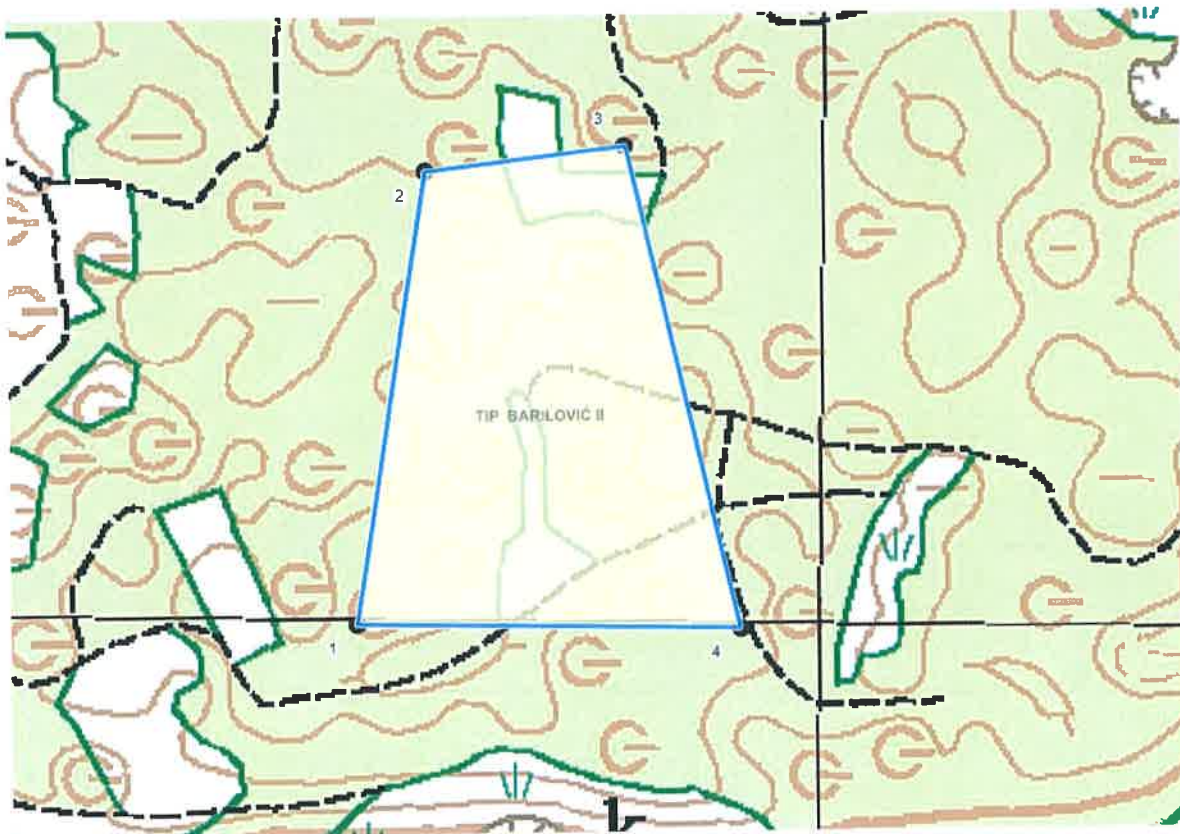
o namjeri provođenja postupka javnog nadmetanje za odabir najpovoljnijeg ponuditelja za istraživanje mineralnih sirovina u traženom istražnom prostoru tehničko-građevnog kamena "Barilović II" radi davanja koncesije za eksploataciju

Ministarstvo gospodarstva, poduzetništva i obrta ovim putem obavještava zainteresiranu javnost o namjeri provođenja postupka javnog nadmetanja za odabir najpovoljnijeg ponuditelja za istraživanje mineralnih sirovina u traženom istražnom prostoru tehničko-građevnog kamena "Barilović II" radi davanja koncesije za eksploataciju, na području Općine Barilović u Karlovačkoj županiji.

Traženi istražni prostor tehničko-građevnog kamena "Barilović II", površine 7,31 ha, ima oblik nepravilnog četverokuta određenog vršnim točkama 1, 2, 3 i 4, koordinata kako slijedi:

Oznaka točke	E	N	Dužina stranica, m
1	423 818,097	5 026 809,913	335,65
2	423 870,710	5 027 141,417	147,24
3	424 016,933	5 027 158,666	363,16
4	424 098,068	5 026 804,685	280,02
1	423 818,097	5 026 809,913	

Grafički prikaz traženog istražnog prostora tehničko-građevnog kamena "Barilović II"



Uvidom u Jedinствeni informacijski sustav mineralnih sirovina Republike Hrvatske, stanje na dan 26. ožujka 2020. godine, traženi istražni prostor tehničko-građevnog kamena “Barilović II”, obuhvaća zemljišne čestice (katastarska oznaka), kako slijedi:

Redni broj	Katastarska oznaka	Katastarska općina	Površina k.č. unutar predloženog istražnog prostora (m ²)
1.	1207	Barilović	151,34
2.	1210	Barilović	1 171,17
3.	1791/4	Barilović	104,05
4.	1141	Barilović	150,98
5.	1221/5	Barilović	2 638,93
6.	1143/2	Barilović	51,45
7.	1219	Barilović	188,68
8.	1215	Barilović	1 213,03
9.	1976	Cerovac Barilovički	389,85
10.	1218	Barilović	599,73
11.	1745	Barilović	186,67
12.	1144	Barilović	99,81
13.	1221/7	Barilović	4 652,66
14.	1139/2	Barilović	778,85
15.	1140	Barilović	124,41
16.	2003/2	Cerovac Barilovički	4 874,49
17.	1142	Barilović	722,79
18.	2001/5	Cerovac Barilovički	44,50
19.	1217	Barilović	3 547,28
20.	1221/4	Barilović	246,43
21.	1216/1	Barilović	7 677,57
22.	1214	Barilović	4 853,79
23.	2002/1	Cerovac Barilovički	3 816,60
24.	1208/1	Barilović	2 932,23
25.	1191	Barilović	766,20
26.	2005/1	Cerovac Barilovički	152,58
27.	1213	Barilović	54,16
28.	2004	Cerovac Barilovički	918,20
29.	1216/2	Barilović	9 348,18
30.	1208/2	Barilović	2 900,84
31.	2003/1	Cerovac Barilovički	5 745,77
32.	2002/2	Cerovac Barilovički	6 978,80
33.	1221/6	Barilović	4 896,72
Ukupna površina:			72 978,77

Napomena: Utvrđena je razlika u površini poligona istražnog prostora i površini zemljišnih čestica unutar istražnog prostora od – 144,34 m² iz razloga neusklađenosti obuhvata DKP-a katastarske općine Barilović i katastarske općine Cerovac Barilovički.

Uvidom u <https://oss.uredjenazemlja.hr/>, stanje na dan 26. ožujka 2020. godine, traženi istražni prostor tehničko-građevnog kamena “Barilović II”, obuhvaća zemljišne čestice (zemljišnoknjižna oznaka), kako slijedi:

Redni broj	Zemljišnoknjižna oznaka	Katastarska općina	Zemljišnoknjižni izvadak
1.	1207	Barilović	16
2.	1210	Barilović	5
3.	1791	Barilović	2221
4.	1141	Barilović	1148
5.	1221/5	Barilović	105/A
6.	1143/2	Barilović	1148
7.	1219	Barilović	476
8.	1215	Barilović	936
9.	1976	Cerovac Barilovički	POPIS 1

10.	1218	Barilović	2294
11.	1254	Barilović	2221
12.	1743	Barilović	2221
13.	1744	Barilović	2221
14.	1144	Barilović	102
15.	1221/6	Barilović	103/A
16.	1221/5	Barilović	105/A
17.	1139/2	Barilović	1182
18.	1140	Barilović	1182
19.	2003/2	Cerovac Barilovički	1394
20.	1142	Barilović	102
21.	2001/5	Cerovac Barilovički	1308
22.	1217	Barilović	98
23.	1221/4	Barilović	478
24.	1216/1	Barilović	98
25.	1214	Barilović	2330
26.	*2002/1	Cerovac Barilovički	-
27.	1208/1	Barilović	2224
28.	1191	Barilović	2294
29.	2005/1	Cerovac Barilovički	1329
30.	1213	Barilović	102
31.	2004	Cerovac Barilovički	1197
32.	1216/2	Barilović	936
33.	1208/2	Barilović	2416
34.	2003/1	Cerovac Barilovički	689
35.	2002/2	Cerovac Barilovički	1287
36.	1221/6	Barilović	103/A

* *Napomena: Katastarska oznaka čestice*

Zainteresirana javnost svoj doprinos u postupku javnog nadmetanja za odabir najpovoljnijeg ponuditelja za istraživanje mineralnih sirovina u traženom istražnom prostoru tehničko-građevnog kamena "Barilović II" radi davanja koncesije za eksploataciju može iskazati putem elektroničke pošte: rudarstvo@mingo.hr

U Zagrebu, 2. travnja 2020. godine